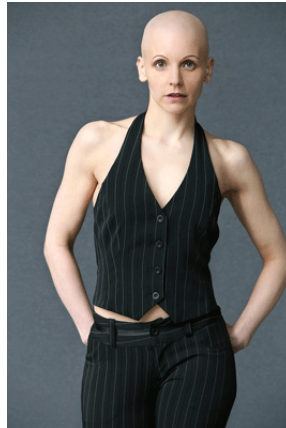
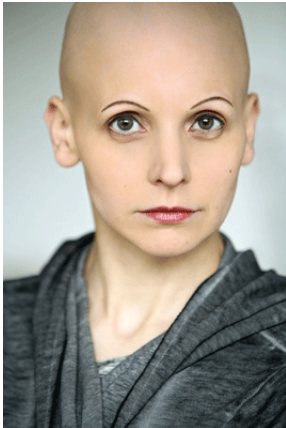


## Denise Rech



### Hauptkategorien

Schauspiel

### Unterkategorien

**Schauspiel:** Film und TV

### Details

**Jahrgang:** 1977

**Körpergröße:** 168 cm

**Stimmlage:** Mezzosopran

**Instrument:** Klavier

**Tanz:** Tango Argentinisch

**Sport:** Fechten, Yoga

**Sprachen:** Englisch, Französisch, Spanisch

**Dialekte:** Ruhrdeutsch

### Vita / Credits

Schauspielervideos

Filmmakers

Castforward

### Besonderheiten / Kenntnisse / Besetzungsmöglichkeiten

Wohnort: Bochum

Führerscheinklasse: B

### Ansprechpartner

**ZAV-Künstlervermittlung Köln Film/Fernsehen**

Innere Kanalstr. 69

50823 Köln

Telefon: +49 (0) 228 50208-2800

E-Mail: [zav-kv-koeln@arbeitsagentur.de](mailto:zav-kv-koeln@arbeitsagentur.de)

**Schauspiel Film Fernsehen**

**Ines Duda**

Telefon: +49 (0) 228 50208-2186

**Kerstin Erle**

Telefon: +49 (0) 228 50208-2185

**Anja Firmenich**

Telefon: +49 (0) 228 50208-2187

**Corinna Mackowiak (Assistenz)**

Telefon: +49 (0) 228 50208-2169